

การเชื่อมต่อ DropBox กับบริการ NextCloud

หน่วยเทคโนโลยีสารสนเทศ
คณะเภสัชศาสตร์ มหาวิทยาลัยเชียงใหม่

บริการจัดเก็บไฟล์ด้วยโปรแกรม NextCloud นี้ สามารถทำการเชื่อมต่อกับระบบบริการของ cloud อื่นๆ ได้ เช่น Google Drive, Dropbox เป็นต้น ทำให้ผู้ใช้งานสามารถใช้งานระบบดังกล่าวได้ในที่เดียวกัน

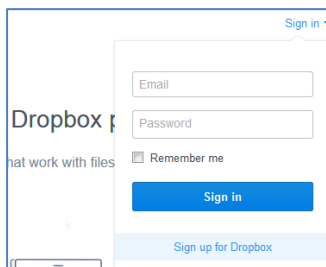
สิ่งที่ต้องมี

- DropBox account

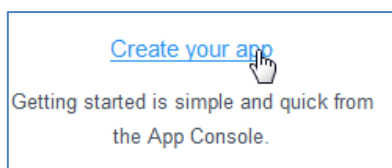
ขั้นตอนการตั้งค่า ประกอบด้วย 2 ส่วนหลัก

A. การตั้งค่าใน DropBox

1. Login เข้าสู่ระบบ Dropbox' [developer page](https://www.dropbox.com/developers) (https://www.dropbox.com/developers)



2. ในหน้าจอหลักของ DropBox กดที่ Create your app



- หน้าถัดไป Create a new app on the Dropbox Platform

1. choose an API

เลือก Dropbox API

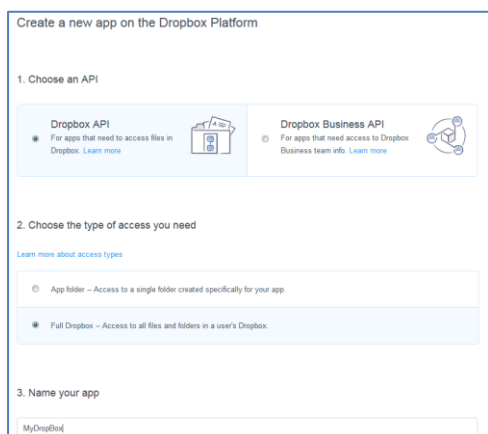
2. Choose the type of access you need

เลือก Full Dropbox

3. Name your app

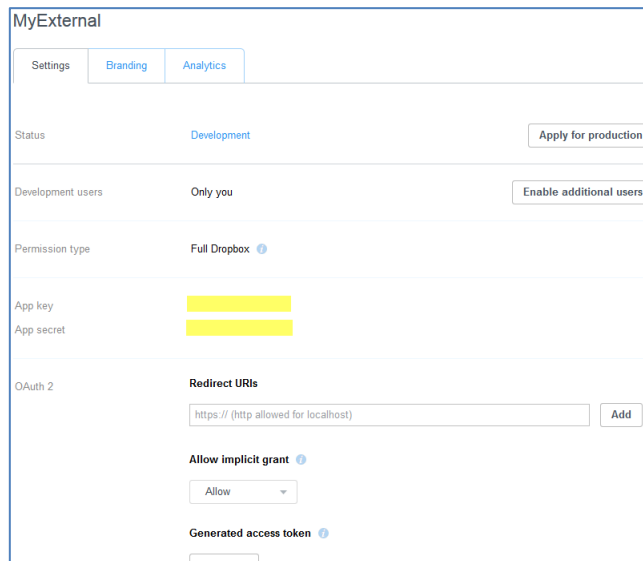
ตั้งชื่อตามต้องการ

- กดปุ่ม Create app



- หน้าถัดไป จะแสดงรายละเอียดของ app ที่เราสร้างขึ้นมา

ถ้าปกติ จะไม่แสดง app secret สามารถกด show เพื่อแสดงข้อมูลได้



- ทำการ copy ค่าของ App key และ App secret เป็นค่าที่ต้องนำไปใช้ต่อในโปรแกรม ownCloud

- ใน tab Settings

: OAuth2 -> Redirect URIs ให้เติมข้อมูล

สำหรับอาจารย์: <https://cloud.pharmacy.cmu.ac.th/cloud1/index.php/settings/personal>

สำหรับหน่วยงาน: <https://cloud.pharmacy.cmu.ac.th/cloud2/index.php/settings/personal>

- กดปุ่ม Add

: OAuth2 -> Allow implicit grant ถ้าปกติเลือก Allow ไม่ต้องแก้ไขอะไร

: OAuth2 -> Generate access token

- กดปุ่ม Generate -> ระบบจะสร้างค่ารหัสขึ้นมา แต่ไม่ต้องทำอะไรกับค่านี้

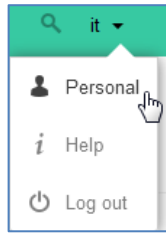
B. การตั้งค่าในโปรแกรม NextCloud

1. ทำการ login เข้าสู่ระบบ NextCloud

: สำหรับอาจารย์ <https://cloud.pharmacy.cmu.ac.th/cloud1>

: สำหรับหน่วยงาน <https://cloud.pharmacy.cmu.ac.th/cloud2>

2. เลือกคำสั่ง Personal จากเมนูขวบน ภายใต้อีชื่อที่ Login



3. หน้าจอถัดไป เลือกคำสั่ง External Storage จากเมนูด้านซ้ายมือ

- ทำการกำหนดค่า ในส่วนของ External Storage

: Folder name ตั้งชื่อตามที่ต้องการ

: External Storage เลือก Dropbox

: Authentication ค่าปกติจะเป็น OAuth1 ไม่ต้องเปลี่ยนแปลงอะไร

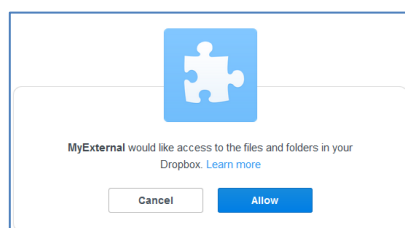
: Configuration ให้ใส่ค่า App key และ App secret ตามที่ให้ copy ไว้ก่อนหน้า



- จะปรากฏสี่เหลี่ยมสีส้ม หน้าชื่อ Folder name

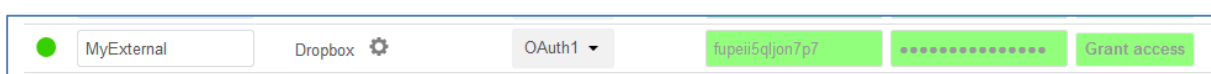
- ทำการกดปุ่ม Grant Access เพื่อทำการเชื่อมต่อไปยังระบบของ Dropbox

- จะปรากฏหน้าจอขออนุญาตเข้าถึง Dropbox




- กดปุ่ม Allow

- หากตั้งค่าถูกต้อง ในส่วนของ External Storage จะปรากฏเป็นสี่เหลี่ยมหน้าชื่อ Folder name



- เสร็จสิ้นการตั้งค่า

การใช้งาน DropBox ผ่านทางบริการ NextCloud

- กดที่มุมซ้ายบน 
- จะปรากฏ Folder ของ DropBox ตามชื่อที่เราตั้งไว้
- สามารถใช้งาน DropBox ได้ตามปกติเหมือนที่ใช้งานผ่านทาง www.dropbox.com (แต่ความสามารถบางอย่าง จะทำไม่ได้เหมือนการใช้งานใน DropBox โดยตรง เช่น share files)