

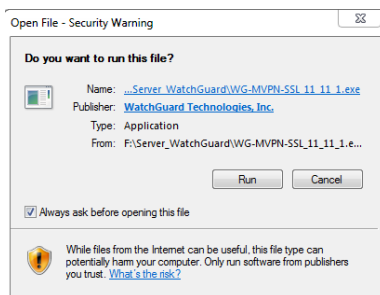
คู่มือการติดตั้งระบบ VPN คณะเกษตรศาสตร์ มหาวิทยาลัยเชียงใหม่

หน่วยเทคโนโลยีสารสนเทศ

ขั้นตอนการติดตั้งสำหรับระบบปฏิบัติการ Microsoft Windows

1. Download program สำหรับการติดตั้งจากหน้าเว็บ
2. ทำการติดตั้งโปรแกรม

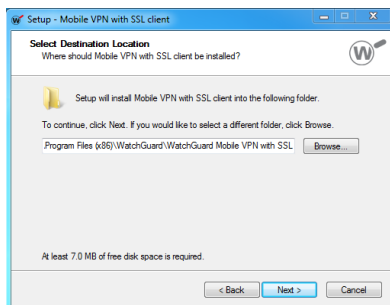
2.1 Double click เพื่อทำการติดตั้งโปรแกรม (เลือกคำสั่ง Run หากมีการเตือนเรื่อง Security)



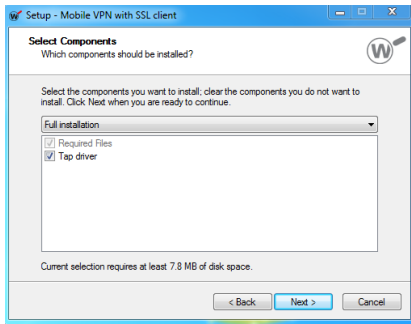
2.2 เข้าสู่หน้าแรกของโปรแกรมติดตั้ง กดปุ่ม next



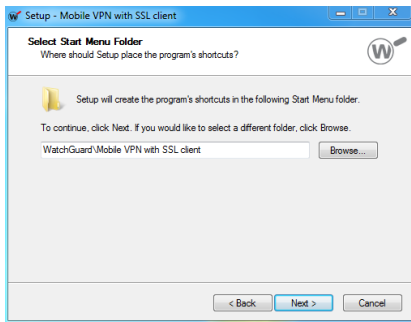
2.3 หน้าจอสำหรับเลือก Folders สำหรับการติดตั้ง ให้กด Next



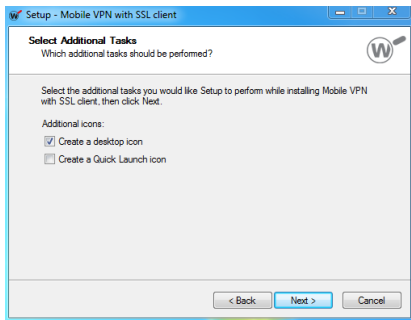
2.4 หน้าจอสำหรับเลือก Components ให้กด Next



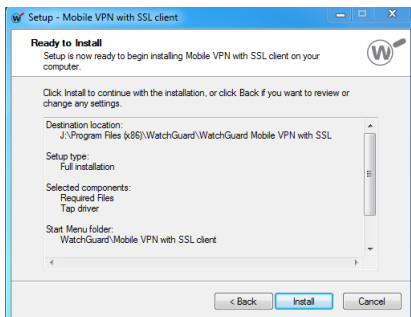
2.5 หน้าจอสำหรับเลือก Start menu Folders ให้กด Next



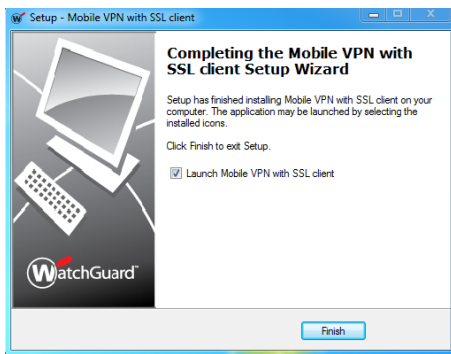
2.6 หน้าจอสำหรับตัวเลือกอื่นๆ ให้ click เลือก Create a desktop icon



2.7 หน้าจอแสดงความพร้อมสำหรับการติดตั้ง ให้กด Install



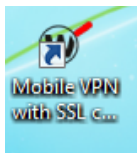
2.8 รวบรวมกระทู้ติดตั้งสำเร็จ กดปุ่ม Finish



- หากมีเครื่องหมายถูกหน้า Launch Mobile VPN with SSL Client จะเป็นการเปิดใช้งาน

โปรแกรมทันที หลังจากการติดตั้งสำเร็จ

2.10 จะปรากฏ shortcut link ที่หน้าจอ สำหรับการใช้งานครั้งต่อไป



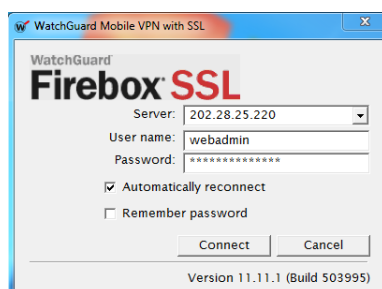
3. การเชื่อมต่อระบบ

3.1 เปิดใช้งานโปรแกรม Mobile VPN with SSL Client

3.2 ทำการกรอกข้อมูล

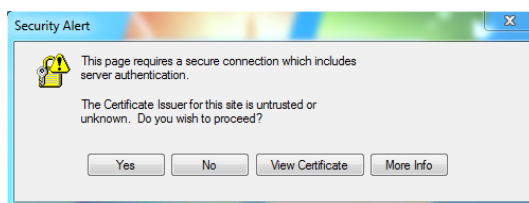
Server: 202.28.25.220

Username: และ Password (อันเดียวกันกับที่ใช้ Login ระบบ Internet ของคณะฯ)



3.3 กด connect หากเป็นการติดตั้งครั้งแรก จะปรากฏหน้าจอคำเตือนเรื่องความปลอดภัย ให้

กด Yes



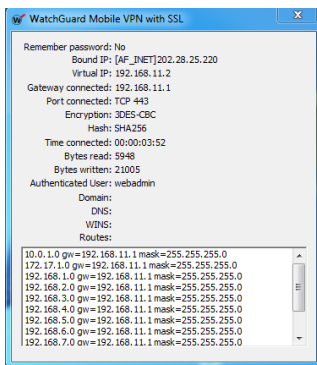
3.4 รวจนกระทั่งเชื่อมต่อได้สำเร็จ โดยที่หน้าจอการเชื่อมต่อจะหายไป



และปรากฏเป็น icon (รูปตัวอักษร W สีเขียว แสดงว่ากำลังทำงานอยู่) ใน Task bar มุมขวาล่าง



3.5 สามารถตรวจสอบสถานะการเชื่อมต่อ โดยการ click ปุ่มขวาที่ icon ดังกล่าว แล้วเลือกคำสั่ง status



3.6 เปิดการใช้งาน web database ที่เป็นระบบเครือข่ายภายในของคณะได้เลย

4. การออกจากระบบ VPN

4.1 click ขวา ที่ icon ที่มุมขวาล่าง เลือกคำสั่ง Disconnect

